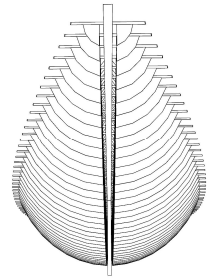


Grabeskirche St. Josef

Grabeskirche St. Josef, St.-Josefs-Platz, 52068 Aachen



Gebührenordnung für Urnenbeisetzungen in der Grabeskirche St. Josef, Aachen

Diese Gebührenordnung gilt bis zum Erscheinen einer neuen Gebührenordnung.

Wer sich in der Grabeskirche St. Josef beisetzen lässt, wählt damit einen Platz in einem Gotteshaus, das von 1894 bis 2005 kath. Pfarrkirche im Ostviertel war. Erinnerungen und Gebete unzähliger Menschen sind mit diesem Ort verbunden.

Die Kosten für eine Urnenbeisetzung an diesem Ort sind vor allem ein Beitrag zur Erhaltung dieser städtebaulich und religiös bedeutsamen Kirche. St. Josef, in der Vergangenheit vom Geld vieler einfacher Menschen erbaut und ausgestaltet, darf nicht in unserer Zeit verfallen. Im Gegenteil: Auf neue Weise wird St. Josef ein Ort des Gebetes und des christlichen Glaubens.

Der Kirchenvorstand hat die folgende Gebührenordnung festgesetzt, die bis zum Erscheinen einer neuen Gebührenordnung gilt. Der Kirchenvorstand behält sich vor, die Gebührenordnung jeweils anzupassen.

Die Grabeskirche St. Josef hat ihre Funktion als Begräbnisstätte am 01.11.2006 aufgenommen. Die Kirche ist täglich von 10.00 bis 17.00 Uhr geöffnet.

Katholische Kirchengemeinde
St. Josef und Fronleichnam

St.-Josefs-Platz
52068 Aachen
Tel 0241- 50 10 40
Fax 0241- 16 02 99 5

info@grabeskirche-
aachen.de

Bankverbindung
Pax Bank eG
KNR 100 061 5125
BLZ 370 601 93

Kategorie I:

Die Plätze befinden sich in den obersten und untersten Plätzen der hohen Stelen, außerdem gehören die hintersten drei breiteren Stelen rechts und links unter der Empore dazu.

Einzelgrabstätte: 2.190,-€ =verkauft

Doppelgrabstätte: 4.380,-€ =verkauft

Kategorie II:

Die Plätze befinden sich in den hohen Stelen im Mittelschiff. Es sind alle Plätze, die nicht ganz oben oder ganz unten in einer Stele sind.

Einzelgrabstätte: 2.980,-€ =verkauft

Doppelgrabstätte: 5.960,-€ =verkauft

Kategorie III:

Urnengrab in besonderer Lage, d. h. unter den Arkaden im Eingangsbereich der Kirche.

Einzelgrabstätte: 4.100,-€

Doppelgrabstätte: 8.200,-€

Bei Wahl eines bestimmten Platzes in dieser Kategorie kommen 1.000,-€ hinzu.

Kategorie IV:

Die Plätze befinden sich in den breiteren Stelen im Mittelschiff in der Mitte der Stelenkapellen.

Einzelgrabstätte: 2.585,-€

Doppelgrabstätte: 5.170,-€

Kategorie V:

Die Plätze befinden sich in den breiteren Stelen im Mittelschiff im vorderen Bereich der Stelenkapellen.

Einzelgrabstätte: 2.785,-€

Doppelgrabstätte: 5.570,-€

Der Preis für eine komplette „Familienstele“ ist individuell zu verhandeln.

In jeder Kategorie ist enthalten:

- Beisetzung der Urne
- Nutzung der Kirche für den Trauer- und Verabschiedungsgottesdienst
- Nutzungsrecht des Urnenplatzes für 20 Jahre

Weitere Auskünfte erhalten Sie im Büro der Grabeskirche.

Diese Gebührenordnung wurde am 07.12.2010 vom Kirchenvorstand der Kirchengemeinde St. Josef und Fronleichnam beschlossen und tritt mit dem Zugang der kirchenaufsichtlichen und staatlichen Genehmigung bei der Kirchengemeinde in Kraft.

Edith Bircken
Geschäftsführerin